

Deckshield ID - Tillagningskök



Beskrivning

Deckshield ID är en flexibel polyuretanbaserad beläggning. Med Deckshield ID erhålls en enfärgad, spricköverbryggande och vattentät slityta som passar bra i tillagningskök. Tjocklek från 4 mm

Användningsområde

Deckshield är lämplig för att erhålla en hygienisk, flexibel och kemikalieresistent golvbeklägning med ett estetiskt tilltalande utseende.

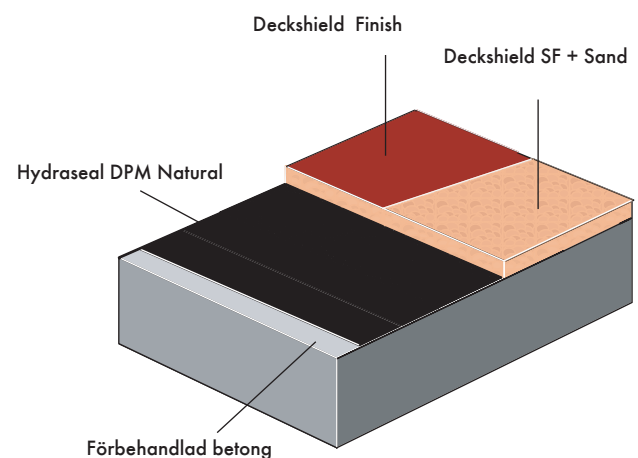
Egenskaper

- Estetiskt tilltalande
- Slitstark – lång livslängd
- Kan användas på betong alt. industriavjämningsmassa i köksmiljö
- Halksäker
- Spricköverbryggande – vattentät beläggning
- Mycket bra vidhäftning
- Snabb installation
- Lågt VOC innehåll (M1 certifierat)

Projektpreferenser

Fås på begäran

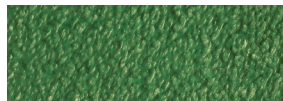
Systemuppbyggnad



Standardfärgkarta



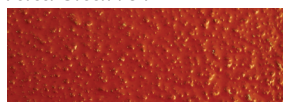
Arabian Yellow 354



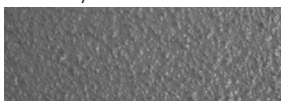
Forest Green 754



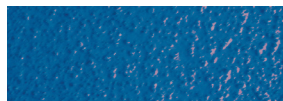
Dark Grey 281



Tile Red 637



Mid Grey 280



Traffic Blue 466

Färgerna kan avvika något från verkligheten. För att få ett rättvisande kulörprov eller vid önskemål om specialfärg, kontakta vår kundservice.

Beskrivningstext

Produkt: Deckshield ID system.

Yta: Blank

Tjocklek: från 4 mm

Färg: till exempel Mid Grey 280

Förarbete och applicering enligt leverantörens anvisningar.

Tillverkare: Flowcrete Sweden AB, Sverige

Tel: 0435-40 01 10

Krav på underlaget

Betong eller avjämningsmassa typ Flowscreed Industrial Top skall ha en tryckhållfasthet på minst 25 N/mm² och över 1.5 MPa i draghållfasthet och skall vara fri från cementhud, damm eller andra föroreningar. Max tillåten relativ fuktighet i underlaget är 100% men fritt vatten eller mättat underlag (se systemdatablad Hydraseal DPM) samt ingen tillskjutande fukt eller grundvattentryck får förekomma.

Produkter ingående i systemet

Primer:	Hydraseal DPM Natural	0,3 kg/m ²
	Natursand 1,0-1,8 mm	0,5 kg/m ²
Beläggning:	Deckshield SF	2,0 kg/m ²
	Infärgad sand 0,7-1,2 mm	4 kg/m ²
Topplack:	Deckshield Finish	1,0 kg/m ²

Önskas en mer flexibel beläggning appliceras Deckshield PU Membrane i botten. Åtgång 1,5 kg/ m²

Detaljerade läggningssanvisningar kan fås på begäran.

Golvdesignservice

Företagsspecifika färger och design kan fås mot specialorder.

Installationservice

Arbetet skall utföras av AFG-auktoriseraad entreprenör rekommenderad av Flowcrete och med dokumenterad kvalitetssäkring. Få mer information om våra AFG-auktoriseraade entreprenörer genom att ringa kundservice eller på vår hemsida www.flowcrete.se

Miljöinformation

Slutprodukten bedöms inte utgöra någon fara ur hälso- eller miljösynpunkt. Systemets höga slitstyrka och fogfria yta minskar behovet av reparationer, underhåll och städning.

Hälso- och miljöfrågor är kontrollerade vid tillverkning och applicering av produkterna av Flowcreteanställda samt utbildade och erfarna entreprenörer.

Rengöring och underhåll

Rengör regelbundet med en skurmaskin tillsammans med t.ex. Flowcrete Special Cleaner som är ett mildt alkaliskt rengöringsmedel. Se Flowcretes skötselansvisningar.

Ytterligare information

För att försäkra dig om att du specificerar det, för projektet, bästa möjliga golv vänligen konsultera vår tekniskserviceavdelning eller registrera ditt intresse att specificera ett av marknadens mest hållbara golv via vår hemsida www.flowcrete.se

Teknisk information

Värdena som följer är typiska egenskaper testade i laboratorium vid 20°C och 50% relativ fuktighet.

Brandgodkännande	BFL - s1 (EN 13501-1)
Halksäkerhet (EN 13036-4)	Class I: >40 units (vått) Class II: >40 units (torr)
Temperaturresistens	Mjuknar över 70°C, hårdnar vid kylning
Kemisk beständighet	Mycket god
Resistens mot kloridjoner DOT BD47/94: Appendix B, Metod B4,2(d).	Inga kloridjoner har penetrerat beläggningen efter 28 dygn
Slitstyrka (EN ISO 5470-1)	vikt förlust <3000 mg med H22 wheel, 1000 cykler, 1000 g belastning
Slagtålighet (EN ISO 6272-1)	Class II: ≥10 Nm
Kapillärabsorption & genomsläpplighet för vatten (EN 1062-3)	w < 0.1 kg/m ² x h0.5
Vidhäftning (EN 1542)	≥1.5 N/mm ² (med och utan belastning)
VOC (EN 16402) ISO 16000-9 och CEN/TS 16516	Emissionshastighet TVOC: 0.020 mg/m ² h efter 28 dygn

Härdningstid

	10°C	20°C	30°C
Lätt trafik	30 h	16 h	10 h
Full trafik	36 h	24 h	16 h
Fullständigt uthärdad	12 dag	7 dag	5 dag

Rengöring och underhåll

Se Flowcrete skötselansvisningar på vår hemsida www.flowcrete.se

Notera att

Flowcretes produkter levereras och säljs med en garanti mot material- och tillverkningsfel, som kan fås mot begäran. Inget härdplastsystem är helt UV-stabilt och kan ändra färg med tiden (gulnande effekt). Kulörförändringen framkallas av UV-ljus. Detta är mer märkbart i ljusa färger men det äventyrar inte produktens fysikaliska eller kemiska motståndsegenskaper.

Ytterligare information

För att försäkra dig om att du specificerar det, för projektet, bästa möjliga golv vänligen konsultera vår tekniskserviceavdelning eller registrera ditt intresse att specificera ett av marknadens mest hållbara golv via vår hemsida www.flowcrete.se