

Deckshield ID



Beskrivning

Deckshield ID är en flexibel polyuretanbaserad parkeringshusbeläggning. Med Deckshield ID erhålls en infärgad, spricköverbryggande och vattentät slityta för inomhusbätklag i parkeringshus. Tjocklek från 3mm

Användningsområde

Används för att få en ökad estetik och för att vattentäta parkeringshus världen över. Deckshield gör parkeringshusen ljusare och till säkrare platser att besöka. Deckshield är lämplig både för renovering och nybyggnation av parkeringshus.

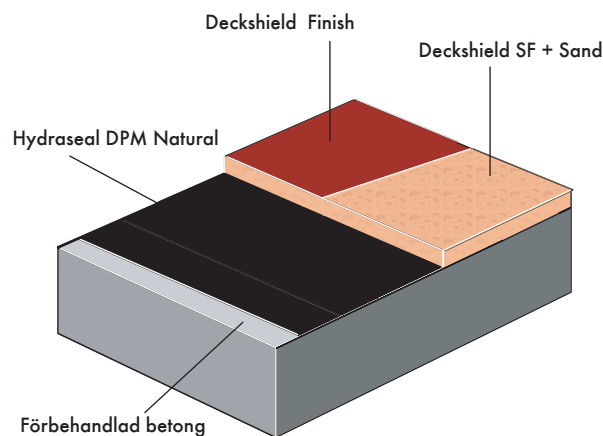
Egenskaper

- Estetiskt tilltalande – lyser upp mörka tråkiga parkeringsgarage
- Slitstark – lång livslängd
- Kan användas på befintlig asfaltsbeläggning
- Halksäker
- Spricköverbryggande – vattentät beläggning
- Mycket bra vidhäftning
- Snabb installation
- Lågt VOC innehåll (M1 certifierat)

Projektpreferenser

Fås på begäran

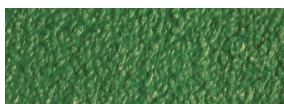
Systemuppbyggnad



Standardfärgkarta



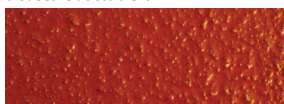
Arabian Yellow 354



Forest Green 754



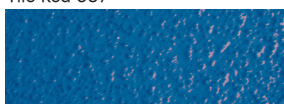
Dark Grey 281



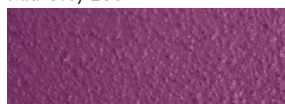
Tile Red 637



Mid Grey 280



Traffic Blue 466



Traffic Purple

Färgerna kan avvika något från verkligheten. För att få ett rättvisande kulörprov eller vid önskemål om specialfärg, kontakta vår kundservice.

Beskrivningstext

Produkt: Deckshield ID system.

Yta: Blank

Tjocklek: från 3 mm

Färg: till exempel Mid Grey 280

Förarbete och applicering enligt leverantörens anvisningar.

Tillverkare: Flowcrete Sweden AB, Sverige

Tel: 0435-40 01 10

Krav på underlaget

Betong eller avjämningsmassa typ Flowscreed Industrial Top skall ha en tryckhållfasthet på minst 25 N/mm² och över 1.5 MPa i draghållfasthet och skall vara fri från cementhud, damm eller andra föroreningar. Max tillåten relativ fuktighet i underlaget är 93% samt ingen tillskjutande fukt eller grundvattentryck får förekomma. Om inget fuktmembran är applicerat kan Hydraseal DPM användas som primer vid RF upp till 100% (se systemdatablad för Hydraseal DPM).

Vanliga systemförslag

Deckshield ID för lätt trafik, från 3 mm (t ex. parkeringsplatser och för lättare trafik).

Deckshield ID-HD för normal trafik, från 5 mm (t ex. körbanor och svängar).

Deckshield ID-Ramp för hög belastning, från 8 mm (t ex. in- och utfarer, ramper och svängar).

Detaljerade läggningsanvisningar kan fås på begäran.

Golvdesignservice

Företagsspecifika färger och design kan fås mot specialorder.

Installationservice

Arbetet skall utföras av AFG-auktoriserad entreprenör rekommenderad av Flowcrete och med dokumenterad kvalitetssäkring. Få mer information om våra AFG-auktoriserade entreprenörer genom att ringa kundservice eller på vår hemsida www.flowcrete.se

Miljöinformation

Slutprodukten bedöms inte utgöra någon fara ur hälso- eller miljösynpunkt. Systemets höga slitstyrka och fogfria yta minskar behovet av reparationer, underhåll och städning.

Hälso- och miljöfrågor är kontrollerade vid tillverkning och applicering av produkterna av Flowcreteanställda samt utbildade och erfarna entreprenörer.

Teknisk information

Värdena som följer är typiska egenskaper testade i laboratorium vid 20°C och 50% relativ fuktighet.

Brandgodkännande DFL - s1 (EN 13501-1)

Halksäkerhet Class I: >40 units (vått)
(EN 13036-4) Class II: >40 units (torr)

Temperaturresistens Mjuknar över 70°C, hårdnar vid kylning

Resistens mot kloridjoner Inga kloridjoner har
DOT BD47/94: Appendix B, penetrerat beläggningen efter
Metod B4,2(d) 28 dygn

Slitstyrka vikt förlust <3000 mg
(EN ISO 5470-1) med H22 wheel, 1000 cykler,
1000 g belastning

Slagtålighet Class II: ≥10 Nm
(EN ISO 6272-1)

Kapillärabsorption & w<0.1 kg/m² x h0.5
genomsläpplighet för vatten(EN 1062-3)

Vidhäftning ≥1.5 N/mm²
(EN 1542) (med och utan belastning)

VOC Emissionshastighet TVOC:
(EN 16402) 0.020 mg/m²h efter 28 dygn
ISO 16000-9 och
CEN/TS 16516

Härdningstid

	10°C	20°C	30°C
Lätt trafik	30 h	16 h	10 h
Full trafik	36 h	24 h	16 h
Fullständigt uthärdad	12 dag	7 dag	5 dag

Rengöring och underhåll

Se Flowcrete skötselanvisningar på vår hemsida www.flowcrete.se

Notera att

Flowcretes produkter levereras och säljs med en garanti mot material- och tillverkningsfel, som kan fås mot begäran. Inget härdplastsystem är helt UV-stabilt och kan ändra färg med tiden (gulnande effekt). Kulörförändringen framkallas av UV-ljus. Detta är mer märkbart i ljusa färger men det äventyrar inte produktens fysikaliska eller kemiska motståndsegenskaper.

Ytterligare information

För att försäkra dig om att du specificerar det, för projektet, bästa möjliga golv vänligen konsultera vår tekniskservice-avdelning eller registrera ditt intresse att specificera ett av marknadens mest hållbara golv via vår hemsida www.flowcrete.se