

富杰环氧彩砂自流平 (2-3mm)



概述

具有装饰性效果的耐磨“液态乙烯”环氧自流平地坪系统。

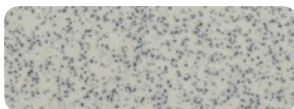
用途

轻工业干作业区域、商业及研发中心等需要较高装饰性，且对耐久性也有高要求的地面。适用于实验室、展示厅、专卖店、医院及保健中心、学校和办公室等。

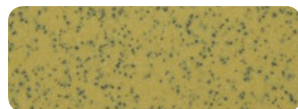
优点

- 较高的装饰性，改善工作环境
- 符合USDA/FDA标准
- 无溶剂
- 耐划伤
- 卫生洁净易于清洁
- 耐污防尘
- 表面耐磨性高
- 耐磨损
- 耐化学腐蚀
- 一次施工完成的装饰性地坪

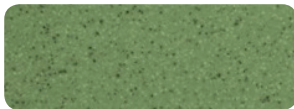
标准色卡



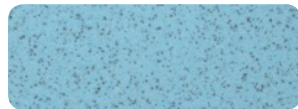
米白



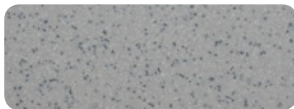
奶黄



粉绿

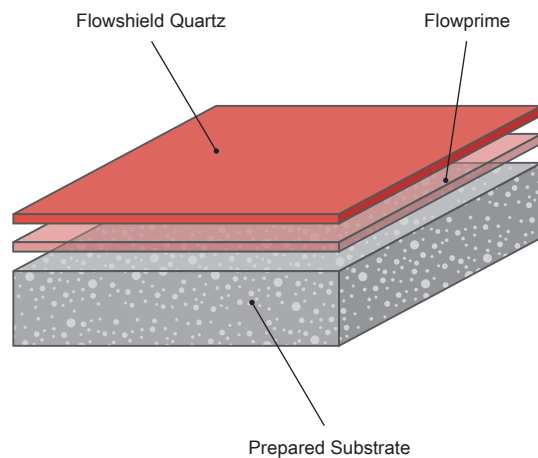


浅蓝



鹅灰

系统设计



系统规格

产品名称：富杰环氧彩砂自流平
饰面：缎光
厚度：2-3mm
基层处理和施工要求请按制造商推荐方法操作。

基层要求

混凝土基层或砂浆找平层抗压强度需大于25 N/mm²，浮浆、灰尘和其它污染物都必须清除干净。基层地面应保持干燥相对湿度不超过75% RH（根据英国标准BS8204），没有上升的水汽和有压力的地下水。为呈现出美观光滑平整的外观，基层必须预先整平。更多建议请联系汇亨。

系统组成

富杰环氧底涂
富杰环氧彩砂自流平

详细的施工方案根据现场实际情况提供。

施工服务

系统须由汇亨认可的施工单位进行施工。
欲获取许可施工单位的详细资料，请与我们的客户服务中心联系或经由我们的网页查询：cn.flowcreteasia.com

环境保护

该系统经评估是对健康和环境无公害的环保产品。耐久的使用寿命和无缝的表面减少了对地面的维修、保养和清洁，汇亨的技术人员和经过全面培训，经验丰富的施工人员在生产和施工的过程中已充分考虑到产品对环境和健康的因素。

后期维护-清洁和保养

定期使用单头或双头旋转式清洗干燥机，结合中度碱性清洁剂清洗。

重要告示

汇亨公司保证其产品优异，根据销售合同的条款和内容进行生产和销售，标准的条款和内容可随时索取

技术数据

以下数据显示了该系统在环境为20°C及50%相对湿度的实验室测试中达到的性能参数。

防火性	E _n - s2 (EN 13501-1)
防滑性 依照BS 7976-2 (参考值为4-S橡胶块)	干>40,湿：根据设计要求 (按照HSE和UKSRG指南)

地坪材料的由于不适当的维护，长期磨损/表面污染（湿或干）施工过程等因素，防滑性能会有显著变化。

在湿状态或有表面污染（湿或干）的状况下为满足防滑数值，推荐纹理系统表面。详细数据请联系我们的技术顾问。

耐高温性	可承受60°C高温
透水性	不透水（Karsten测试）
透气性	4 gms/m ² /mm/24 小时
表面硬度	180秒（Koenig硬度测试）
耐化学腐蚀	请咨询技术部
耐磨性	泰伯磨耗试验机： 每1000转磨损90mg (CS17摩擦轮，加载1公斤质量)
抗压强度	>55 N/mm ² (BS6319)
抗弯强度	>20 N/mm ² (BS6319)
抗拉强度	>10 N/mm ² (BS6319)
粘结强度	> 1.5 MPa，大于抗压强度为25 N/mm ² 的混凝土的抗拉力
毒性	对敏感性食品接触无污染

固化速度

	10°C	20°C	30°C
允许轻荷载通行	36 小时	28 小时	24 小时
允许满载通行	72 小时	48 小时	36 小时
完全化学固化	12 天	7 天	6 天

客户服务

更多信息请联系相关生产商

汇亨亚洲	+60 3 6277 9575
汇亨香港	+852 2795 0478
汇亨中国	+86 10 8472 1912
汇亨泰国	+66 2539 3424
汇亨印尼	+62 21 252 3201
汇亨越南	+84 28 6287 0846

其它事项

为确保您的工程正确选用汇亨的树脂地面系统，请向我们的技术顾问咨询，或登录我们的网站查询。